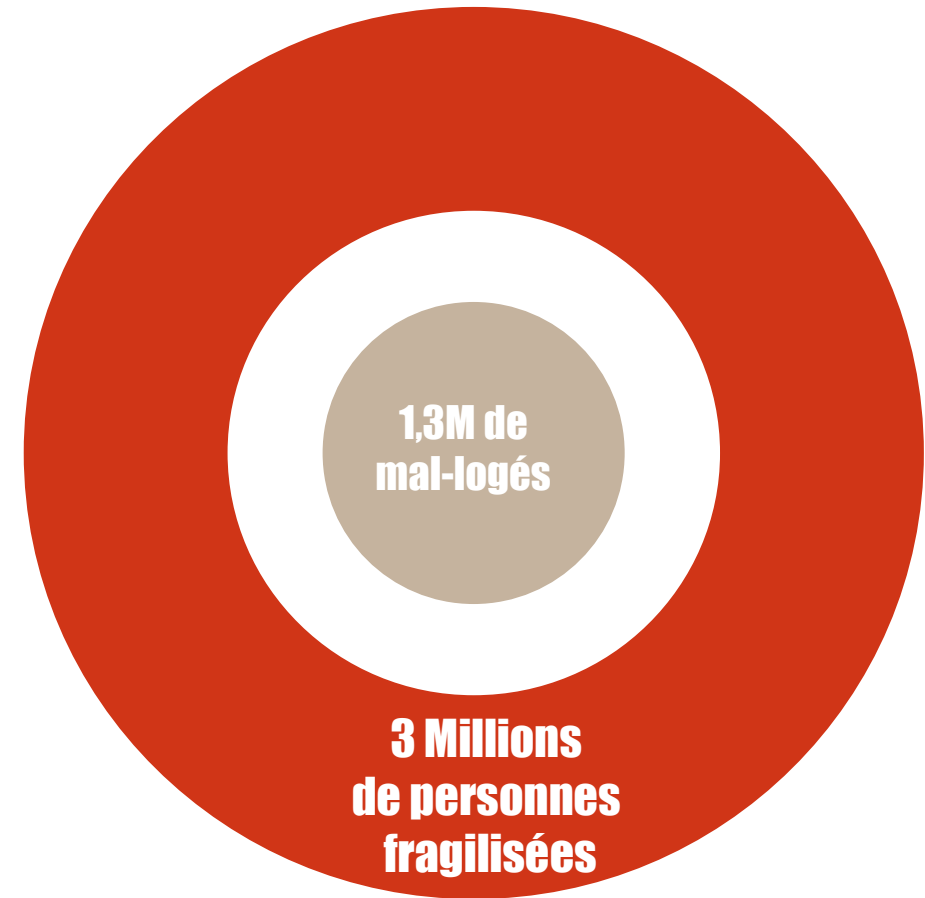




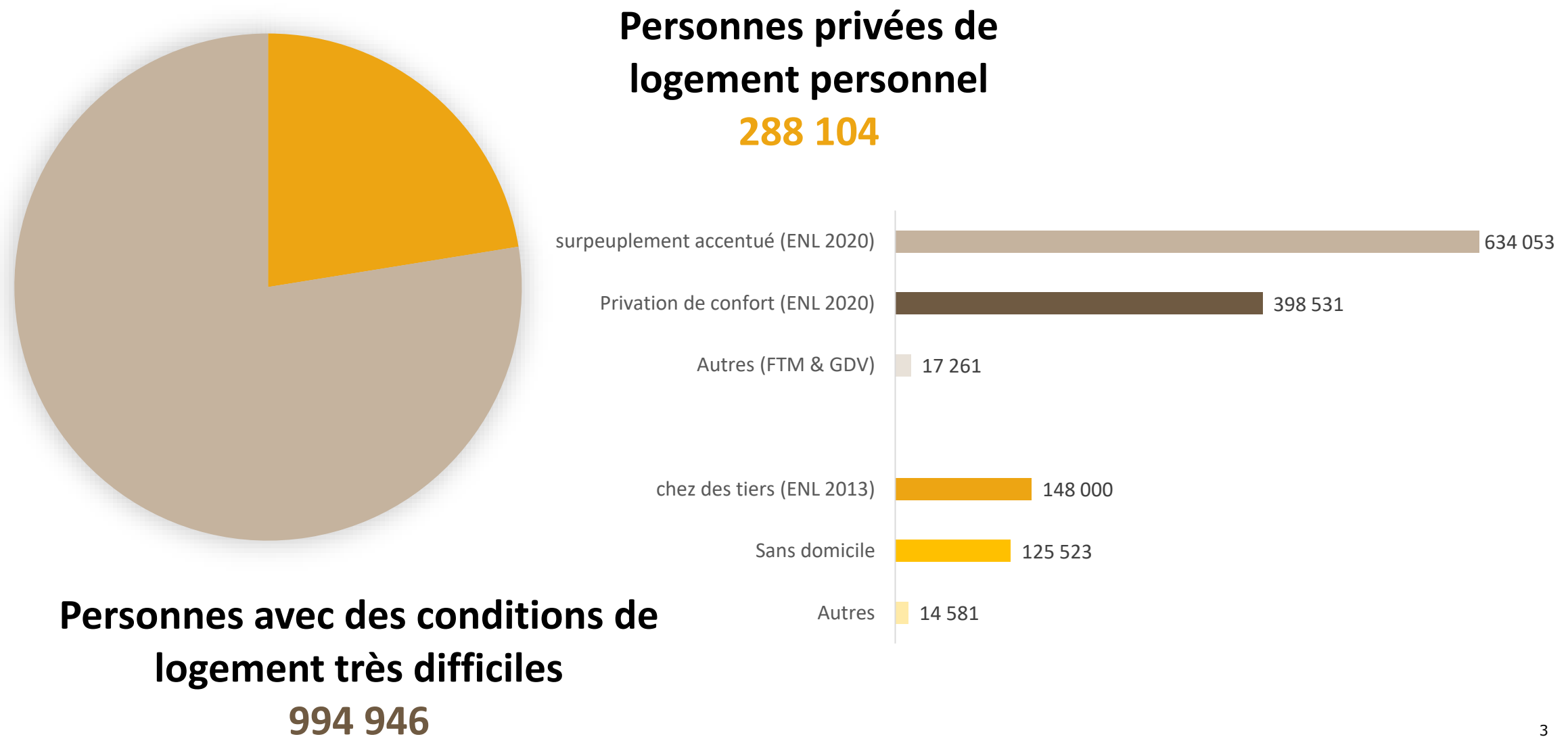
L'état du mal Logement en Ile-de-France 2025



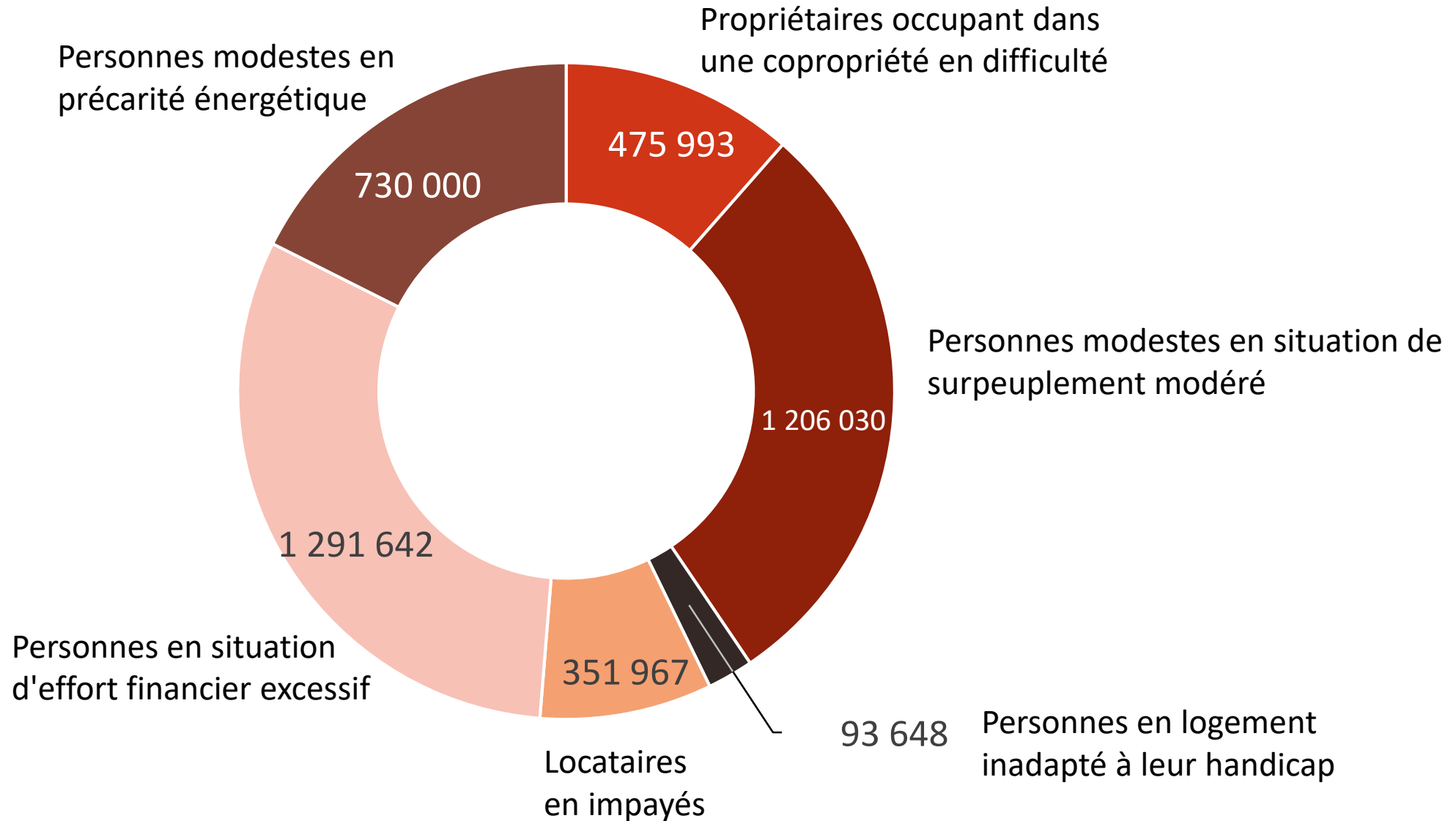
**1,3 millions de
franciliens victimes
du mal-logement
et près de 3 millions
fragilisés par rapport
au logement en 2025**



1,3 millions de franciliens victimes du mal-logement



Près de 3 millions de franciliens fragilisés par rapport au logement en 2025



Un dispositif d'hébergement insuffisant

116 261 places d'hébergement
(généraliste + DNA)

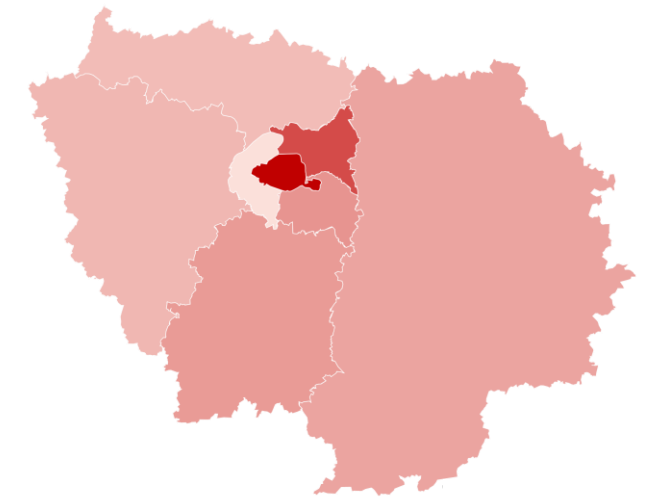
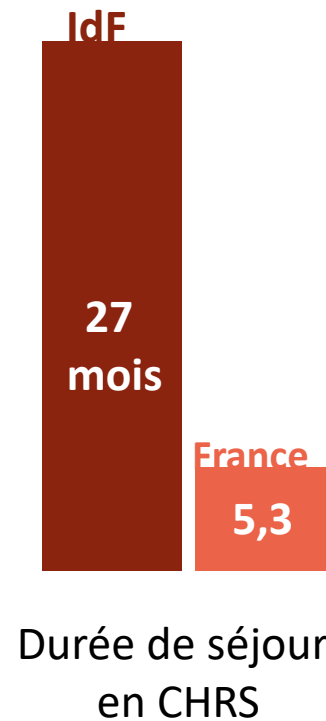
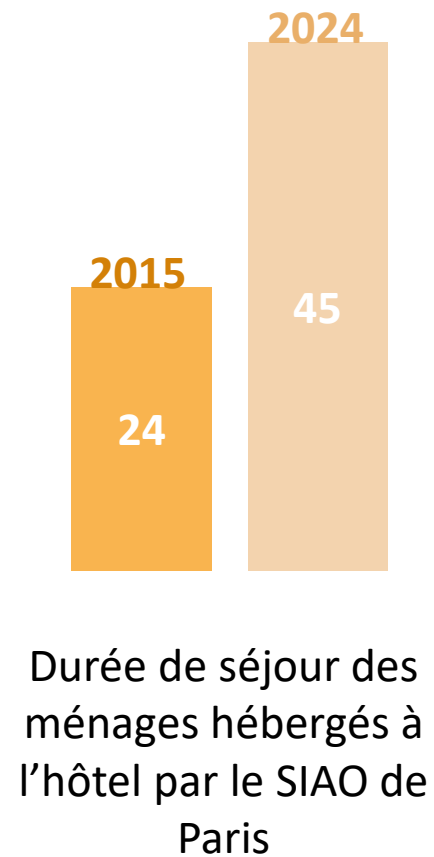
2000
appels au 115
restant sans
solution

207 000 ménages demandeurs de logement
social hébergés par des tiers



180 000
Domiciliations

Un dispositif d'hébergement saturé et sous pression...

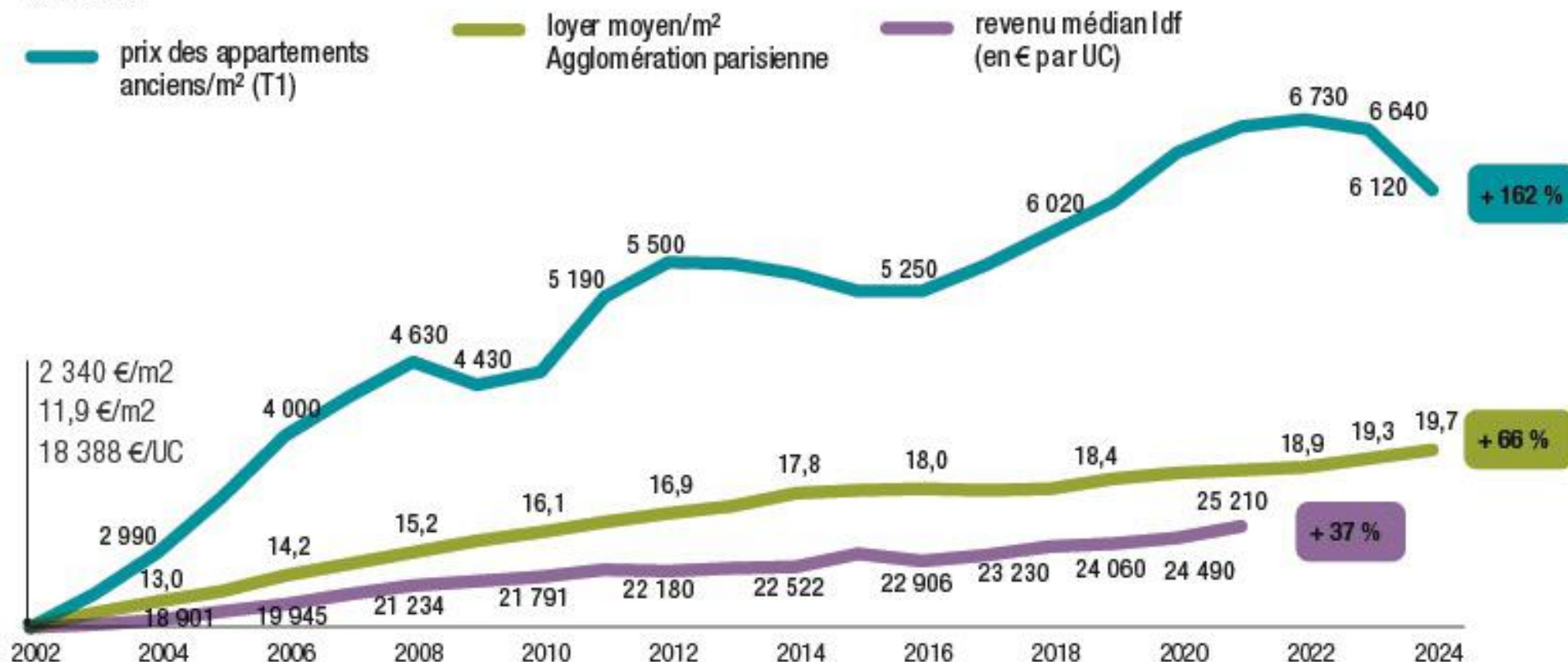


40 % concentrées à Paris et en Seine-Saint-Denis

Un taux d'effort croissant pour se loger

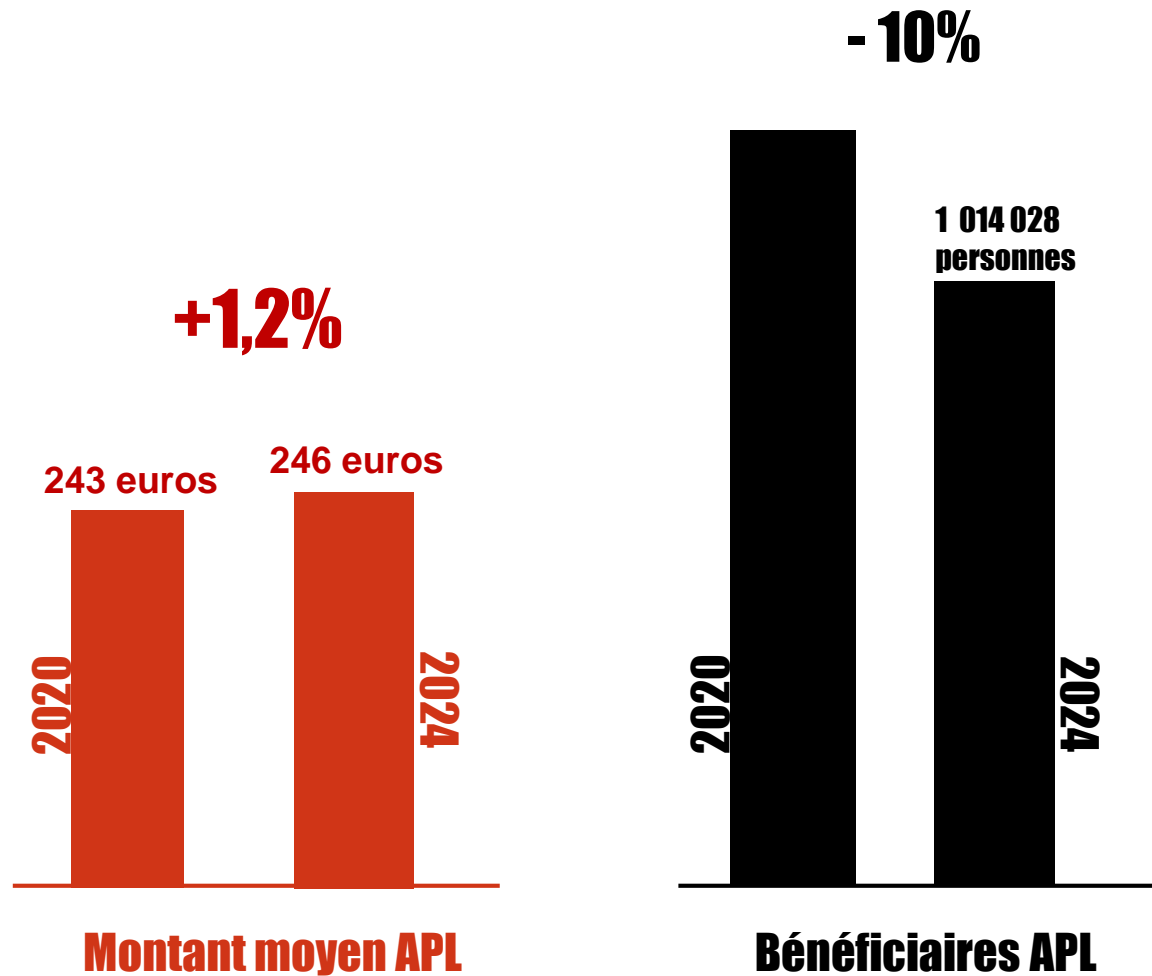
Évolutions des prix, loyers et revenus des ménages franciliens depuis 2002

Base 100



© L'INSTITUT PARIS REGION

Une baisse des bénéficiaires des APL et une explosion des expulsions

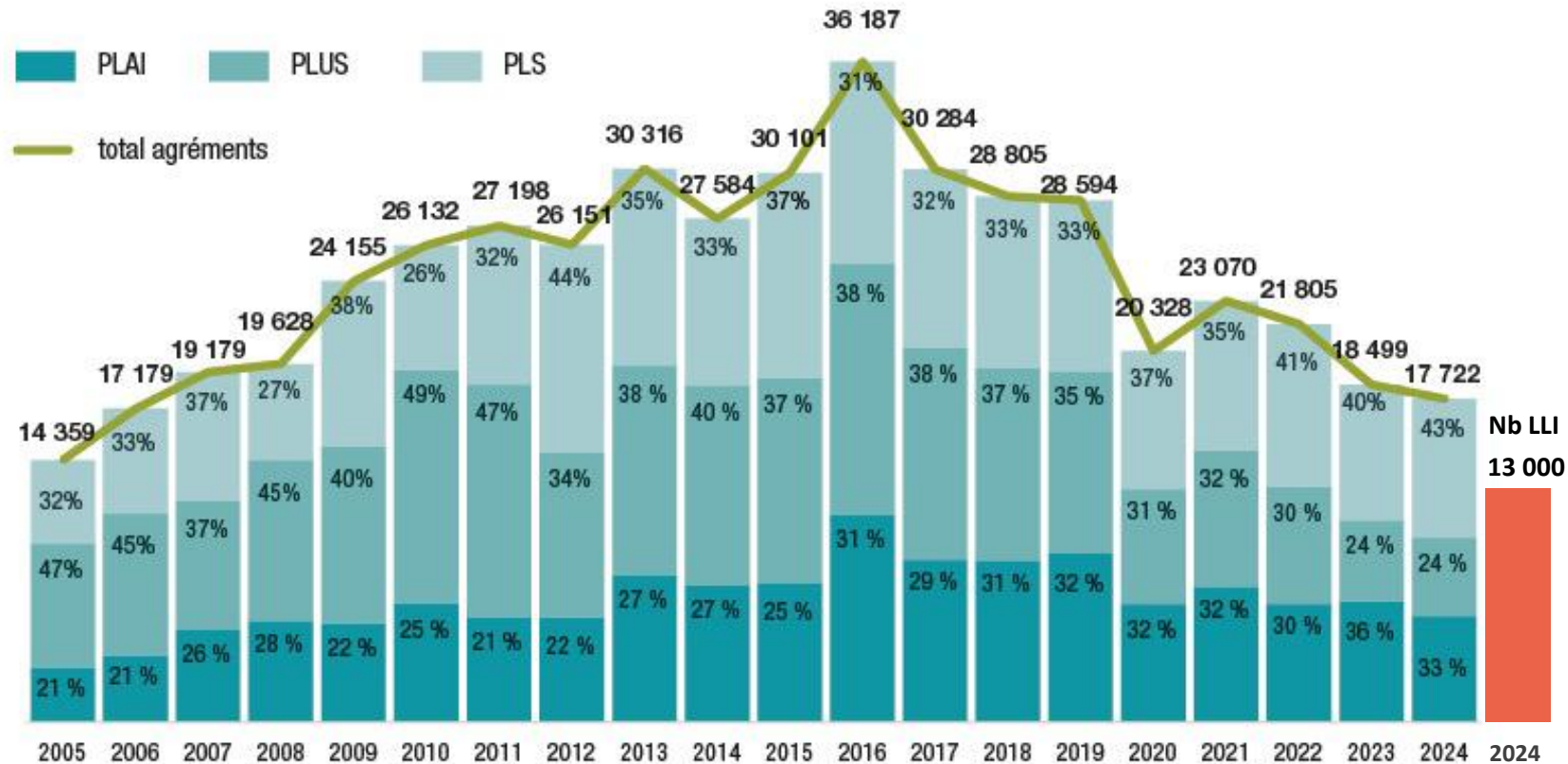


8106
expulsions
locatives

 **+ 30%** depuis 2018

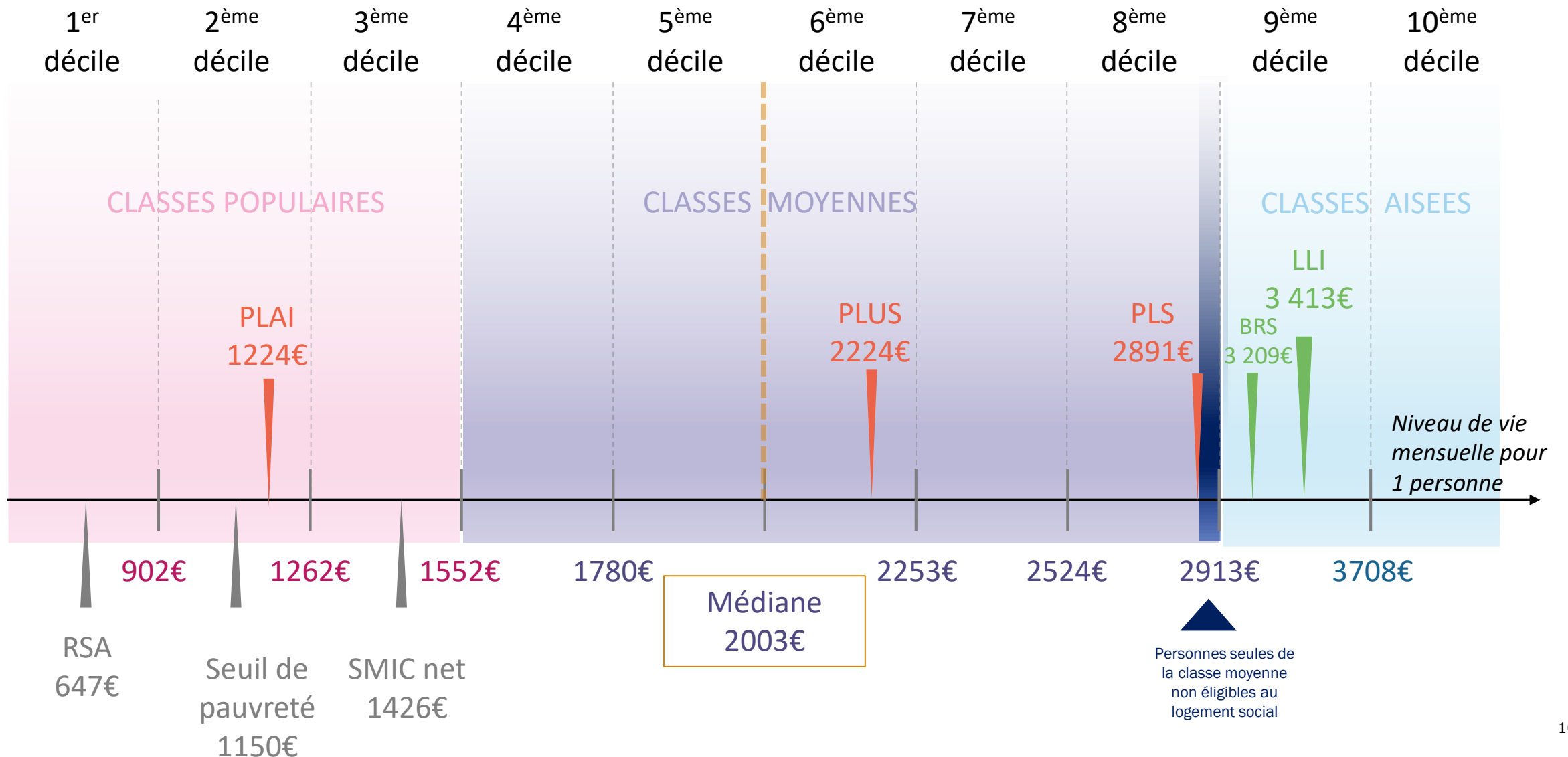
Une logique de production pénalisante

Logements locatifs sociaux agréés en Île-de-France
(hors Anru et hors foncière Logement)



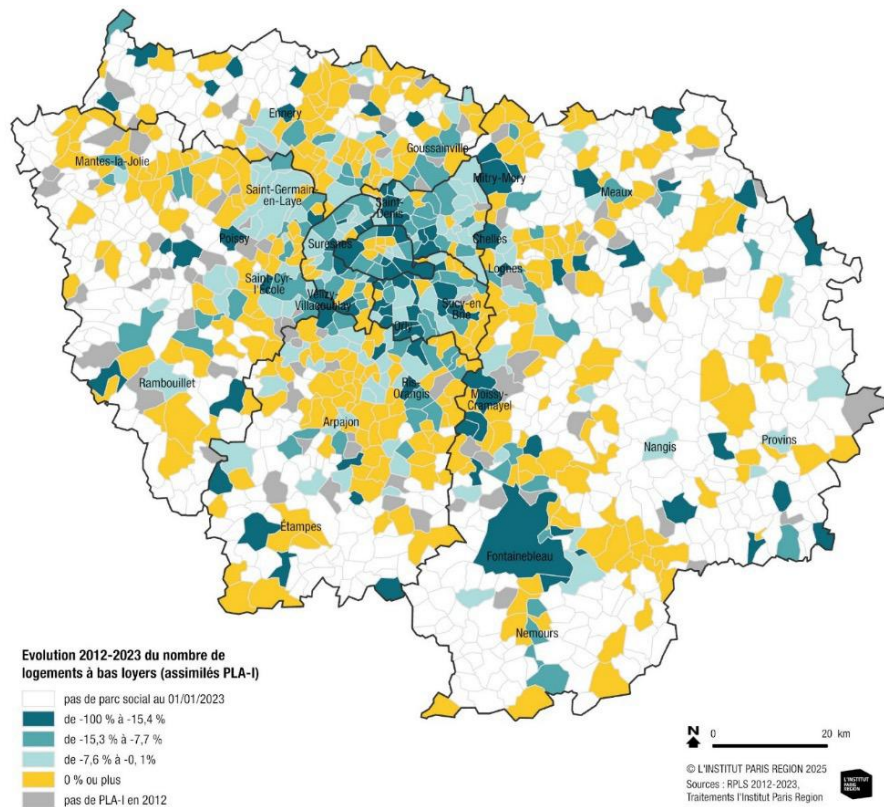
© L'INSTITUT PARIS REGION
Source : RPLS 2005-2024.

Un parc social essentiel, pour les classes populaires et moyennes

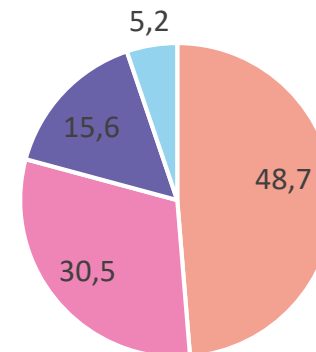


41 000 logements sociaux à bas loyer en moins

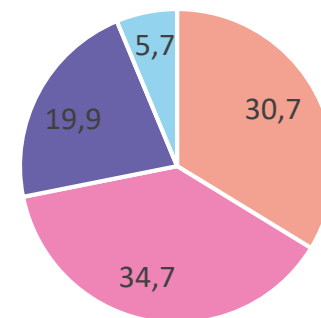
Évolution 2012-2023 de la géographie des logements sociaux à bas loyer en Île-de-France
Moyenne de l'évolution du parc à bas loyers : 41 318 logements perdus, soit -7,7%



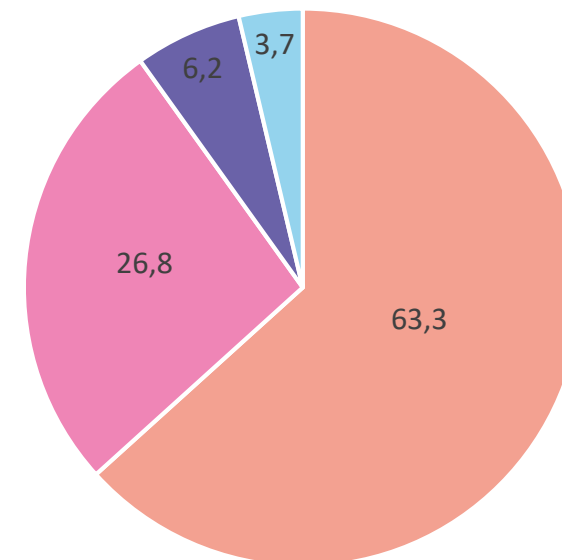
Parc social 2012



Parc social 2023



PLAI
PLUS
PLS
PLI



Plafonds de ressources des
demandeurs en 2024

**880
000**
demandes

65 000
attributions

93 %
**des demandeurs
sans proposition**

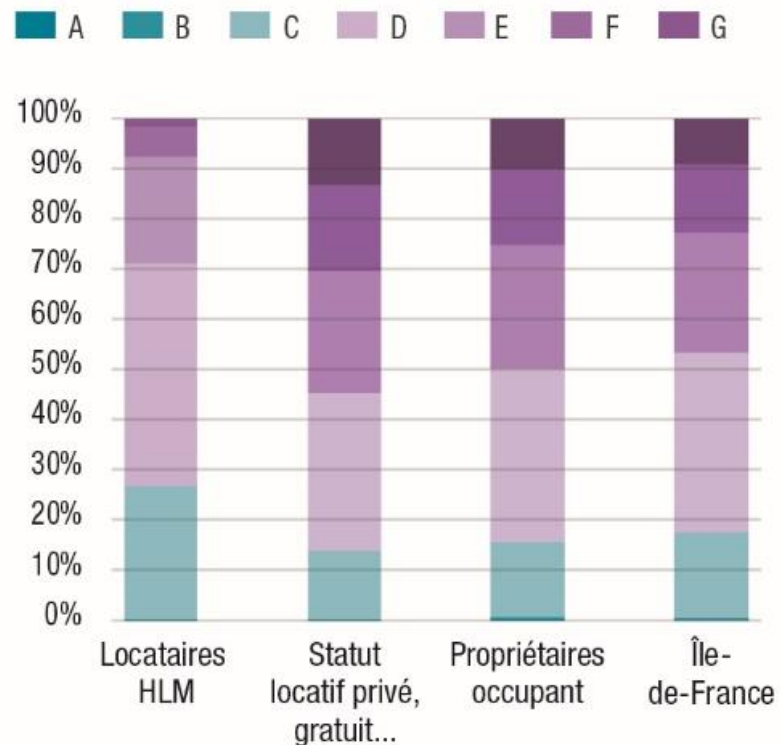
Source : Infocentre SNE pour 2024

Des logements dégradés , mal isolés, trop petits...

- **Un ménage sur cinq vit en suroccupation** (2 fois plus fréquente qu'en France, 30% parmi les locataires et 6% parmi les propriétaires)
- **Un stock de logements indignes** qui se renouvelle
- **150 communes franciliennes** se sont saisies du **permis de louer** ou de diviser
- **46,4 %** des logements sont **énergivores** (2,3 M de logements)

17% des ménages franciliens en précarité énergétique

Part des DPE selon le statut d'occupation

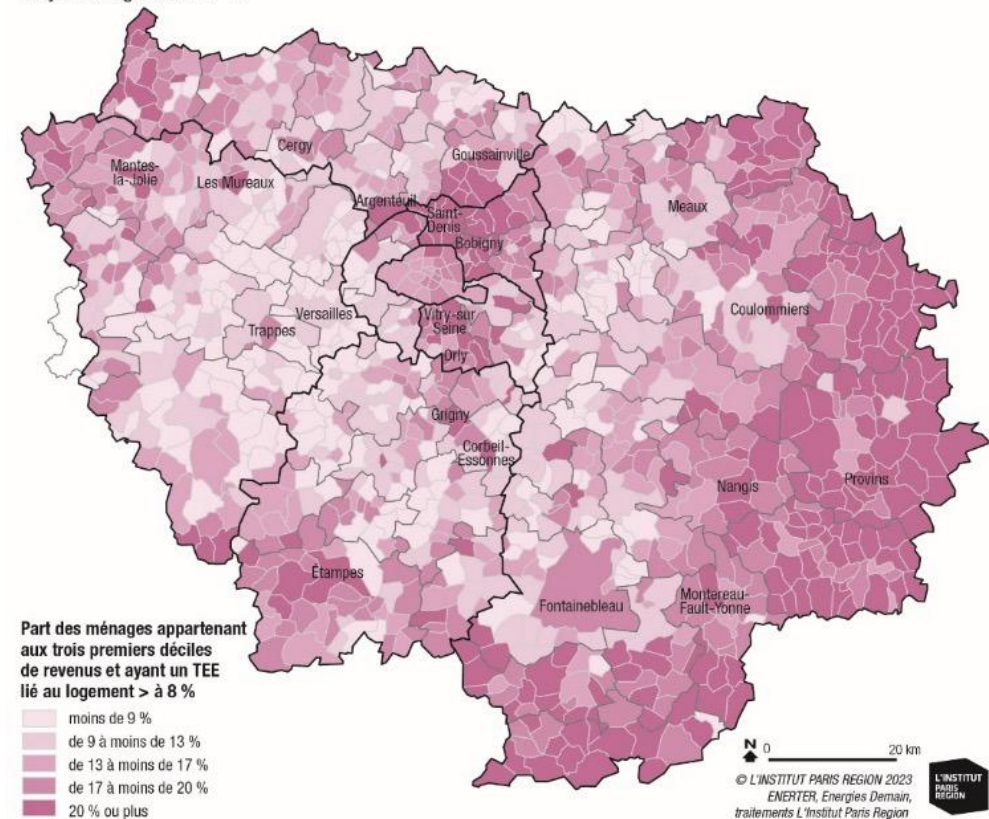


© L'INSTITUT PARIS REGION

Source : ENERTER (Energie demain) traitement Institut Paris Region 2023

Ménages des 3 premiers déciles ayant un taux d'effort énergétique lié au logement supérieur à 8 %

Moyenne régionale : 17 %



L'urgence d'agir

**LOGER
DAVANTAGE ET MIEUX
LES PLUS MODESTES**

**CONSTRUIRE UNE RÉGION
ÉQUITABLE ET ACCUEILLANTE**

**PRÉVENIR ET COMBATTRE
LES FACTEURS D'EXCLUSION
PAR LE LOGEMENT**

Municipales : élections décisives face au mal-logement

1. **Garantir les droits et la dignité des personnes sans abri** (accès aux besoins fondamentaux / mise à disposition locaux / nuit de la solidarité / DDPSA..)
2. **Faire du Logement d'abord la boussole de l'action municipale** (CIL / Attributions / PEX / IML...)
3. **Produire davantage de logements sociaux adaptés aux besoins** (SRU / PLAI / habitat GDV / ZAN..)
4. **Réguler le marché privé** (encadrement loyer / meublés)
5. **Lutter contre l'habitat indigne et la précarité énergétique** (SCHS/ repérage / aides ...)

Contact :
ile.de.france@fondationpourlelogement.fr

