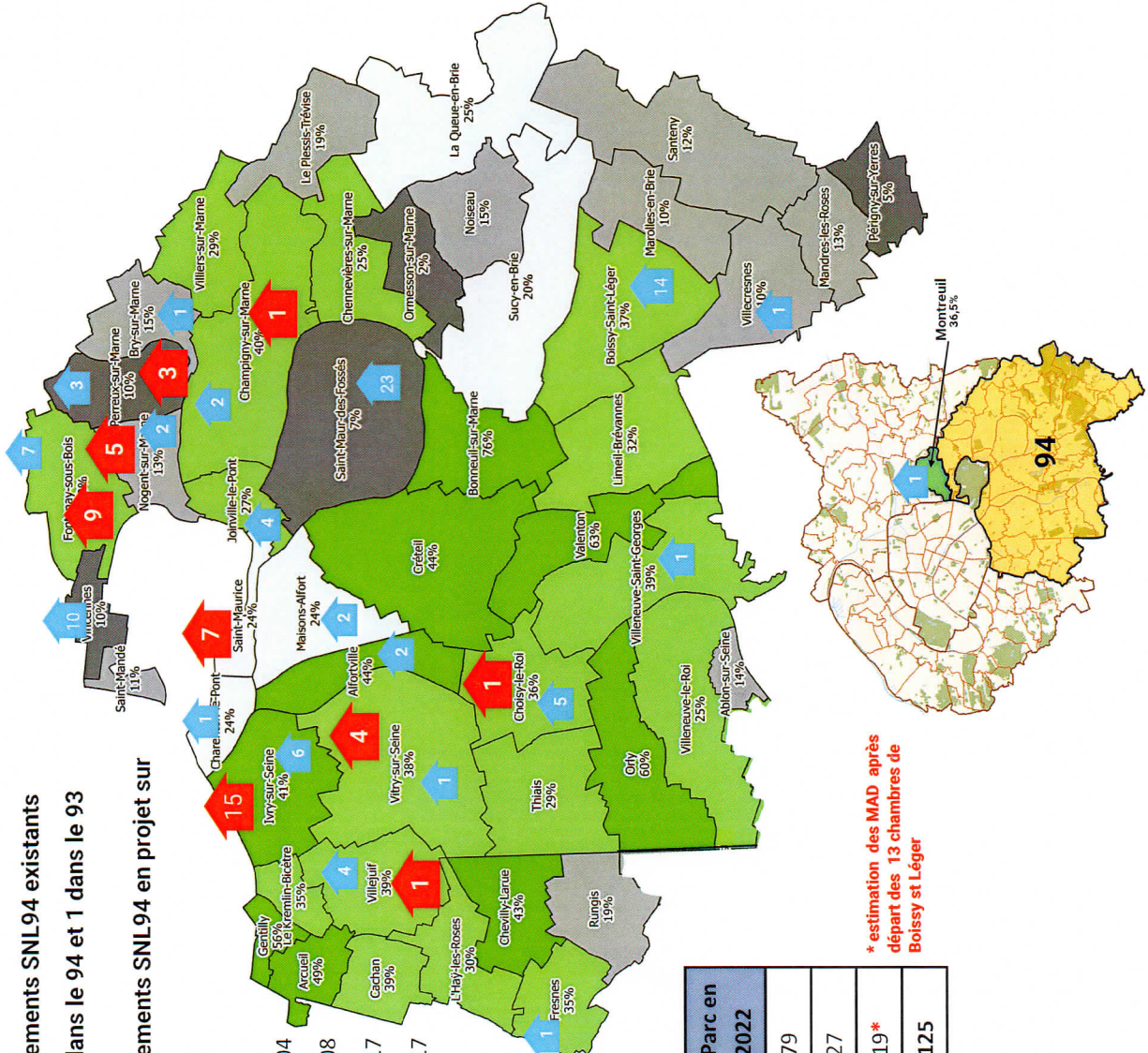


Projets SNL94 en AOUT 2018 et taux de logements sociaux au 1er janvier 2015

- ➡ 92 Nombre de logements SNL94 existants
- 20 Communes dans le 94 et 1 dans le 93
- ➡ 46 Nombre de logements SNL94 en projet sur 9 opérations

dont livraison en 2018: 04
 dont livraison en 2019: 08
 dont livraison en 2020: 17
 dont livraison en 2021-22: 17



Répartition des logements actuels et projetés par nature d'acquisition

	Actuel	Projeté	Parc en 2022
PRO	54	25	79
BAR	07	20	27
MAD	31	1	19*
TOTAL	92	46	125

Taux SRU 2015

- 40% - 100%
- 25% - 40%
- 20% - 25%
- 10% - 20%
- 0% - 10%

* estimation des MAD après départ des 13 chambres de Boissy st Léger

Communes	Taux SRU 2015
Ablon-sur-Seine	13.95
Alfortville	44.23
Arcueil	49.09
Boissy-Saint-Léger	37.15
Bonneuil-sur-Marne	75.73
Bry-sur-Marne	15.33
Cachan	39.24
Champigny-sur-Marne	39.82
Charenton-le-Pont	23.91
Chennevières-sur-Marne	25.07
Chevilly-Larue	42.95
Choisy-le-Roi	36.02
Crétail	43.96
Fontenay-sous-Bois	32.69
Fresnes	34.8
Gentilly	55.77
L'Hay-les-Roses	29.78
Ivry-sur-Seine	41.25
Joinville-le-Pont	26.7
Le Kremlin-Bicêtre	34.94
Limeil-Brevannes	31.8
Maisons-Alfort	23.82
Mandres-les-Roses	12.61
Marolles-en-Brie	10.42
Nogent-sur-Marne	12.55
Noisieu	15.13
Orly	59.54
Ormesson-sur-Marne	2.13
Palmy-sur-Yerres	5.39
Le Perreux-sur-Marne	9.77
Le Plessis-Trévise	19.23
La Queue-en-Brie	24.74
Rungis	18.71
Saint-Mandé	10.85
Saint-Maur-des-Fossés	7.28
Saint-Maurice	23.8
Santeny	11.93
Sucy-en-Brie	20.48
Thiais	29.45
Valenton	63.16
Villiers-sur-Marne	10.49
Villeneuve-le-Roi	39.28
Villeneuve-Saint-Georges	25.02
Villiers-sur-Marne	38.79
Vincennes	29
Vitry-sur-Seine	9.82
Montreuil	36.50

Les 8 villes du Val de Marne proposées à la carente lors du CRHH du 3 juillet 2017

Ville(s) hors du Val de Marne

Document élaboré par SNL94 à partir de la carte réalisée par la DRHIS94 - Taux de logements sociaux au 1er janvier 2015